



Impacto de COVID-19 en la detección y tratamiento entre migrantes y no-migrantes en Baja California, México

Raquel Muñiz-Salazar, Ph.D.
Universidad Autónoma de Baja California. Ensenada,
Baja California, México.

Richard S. Garfein, PhD, MPH
University of California
San Diego, CA, USA.



Baja California

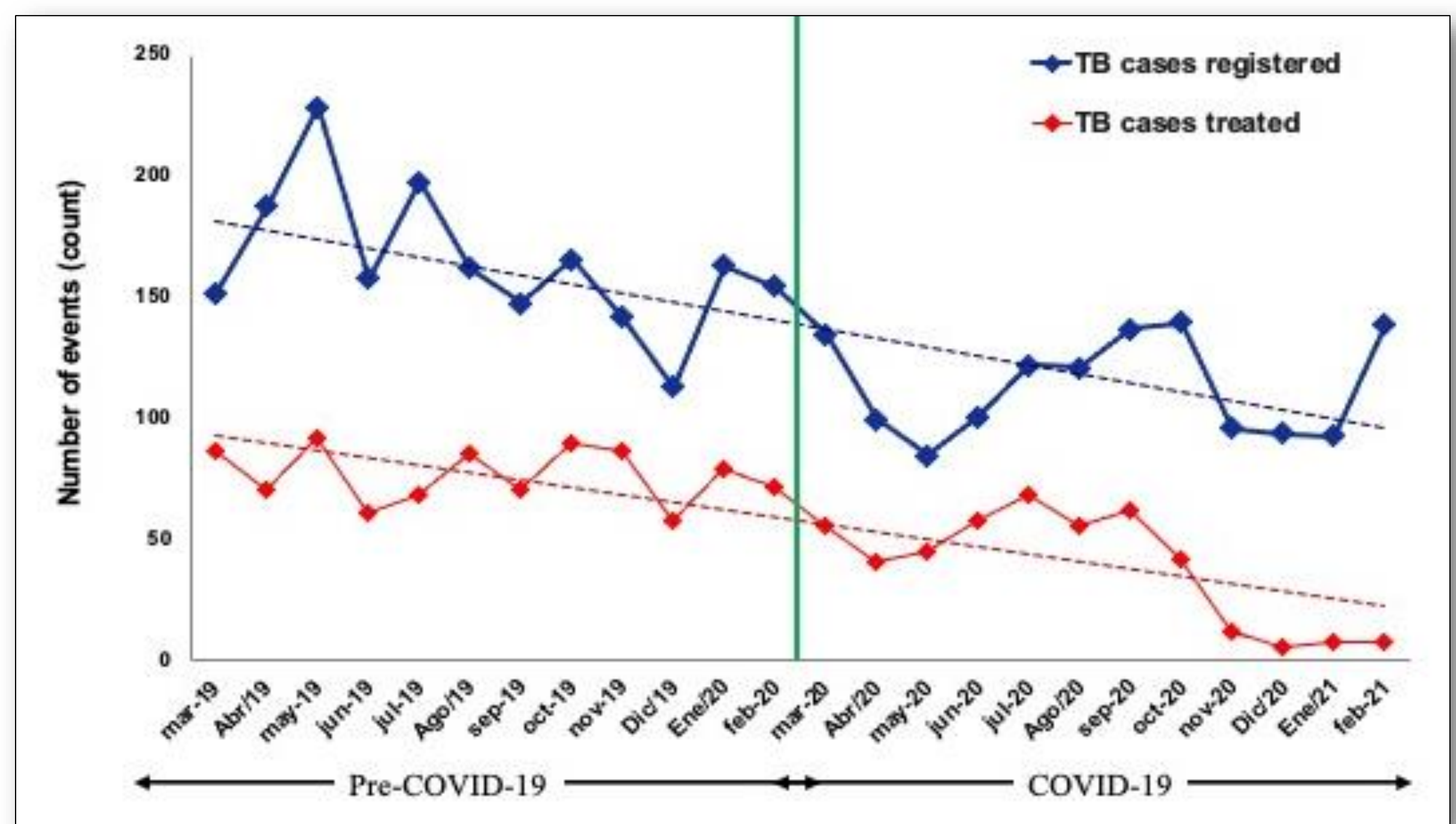
- Tiene la mayor carga de tuberculosis (TB) en México, con aproximadamente 2.000 casos activos al año.
- Ha recibido migrantes durante décadas, como migrantes en tránsito, migrantes repatriados y, recientemente, solicitantes de asilo.

COVID-19 confinamiento



30.9% casos TB registrados

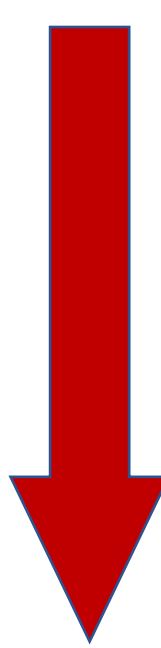
49.8 % egresos favorables de TB



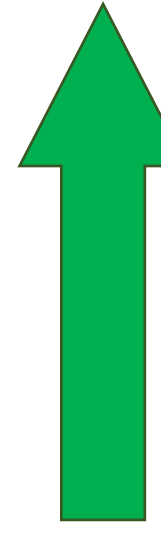
Recuento mensual de casos de tuberculosis (TB) registrados y resultados favorables del tratamiento (curado o tratamiento completado) en Baja California antes y durante la pandemia de COVID-19.

Del 26 de abril al 31 de mayo de 2021, se llevaron a cabo discusiones de grupos focales y entrevistas en profundidad con funcionarios y personal de los programas de TB para describir el impacto de COVID-19 en los servicios de TB en Baja California.

- Disminución de la búsqueda de casos por parte de las promotoras y de la divulgación comunitaria
- Retraso en el diagnóstico de la TB
- Menor disponibilidad de trabajadores sanitarios con experiencia en TB
- Acceso limitado a los suministros y servicios para la TB
- Pérdida de seguimiento
- Reducción del número de clínicas de TB



- Aumento de las telecomunicaciones (VOT)
- Agilización del proceso de atención y reducción de la carga para los pacientes



Migrants

- Programa de tuberculosis en Baja California
 - El 1% o 2% del total de casos son migrantes
- Sin embargo, muchos de ellos, cuando se acercan a los servicios, no son percibidos, o no son reportados como migrantes.
 - Los participantes indicaron que... *"muchos migrantes no acuden a los centros de salud por miedo a ser devueltos o detenidos en su destino"*.
- En las "Caravanas de Migrantes" que han llegado a Tijuana (2019-2021) **no se han diagnosticado casos de tuberculosis**.
- **No hay diferencias** entre los servicios y exámenes de TB para migrantes y no migrantes mencionados por los participantes del grupo focal o de la entrevista a profundidad.

- Mejorar la comunicación clara de las directrices
- Desarrollar la priorización de la prestación de servicios rutinarios de TB.
- Educación sanitaria continua.
- Integrar los servicios de TB y COVID-19.
- Mantener los cambios beneficiosos:
 - Uso de la telemedicina (terapia observada por video [VOT]).
 - Agilizar el proceso de inicio del tratamiento para los pacientes con TB resistente a los medicamentos

Recomendaciones